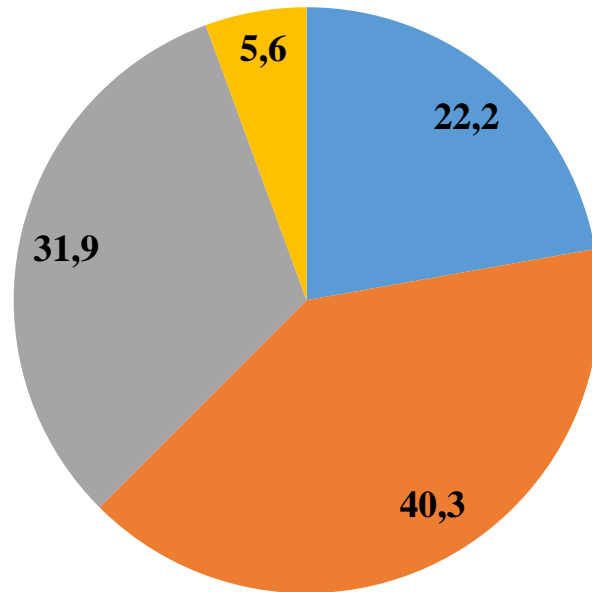


*Освітня програма "Космічний моніторинг Землі"*

Успішність студентів 1 курсу магістратури  
на кінець тижня підсумкового контролю, %



■ **Відмінно**  
(100 - 90)

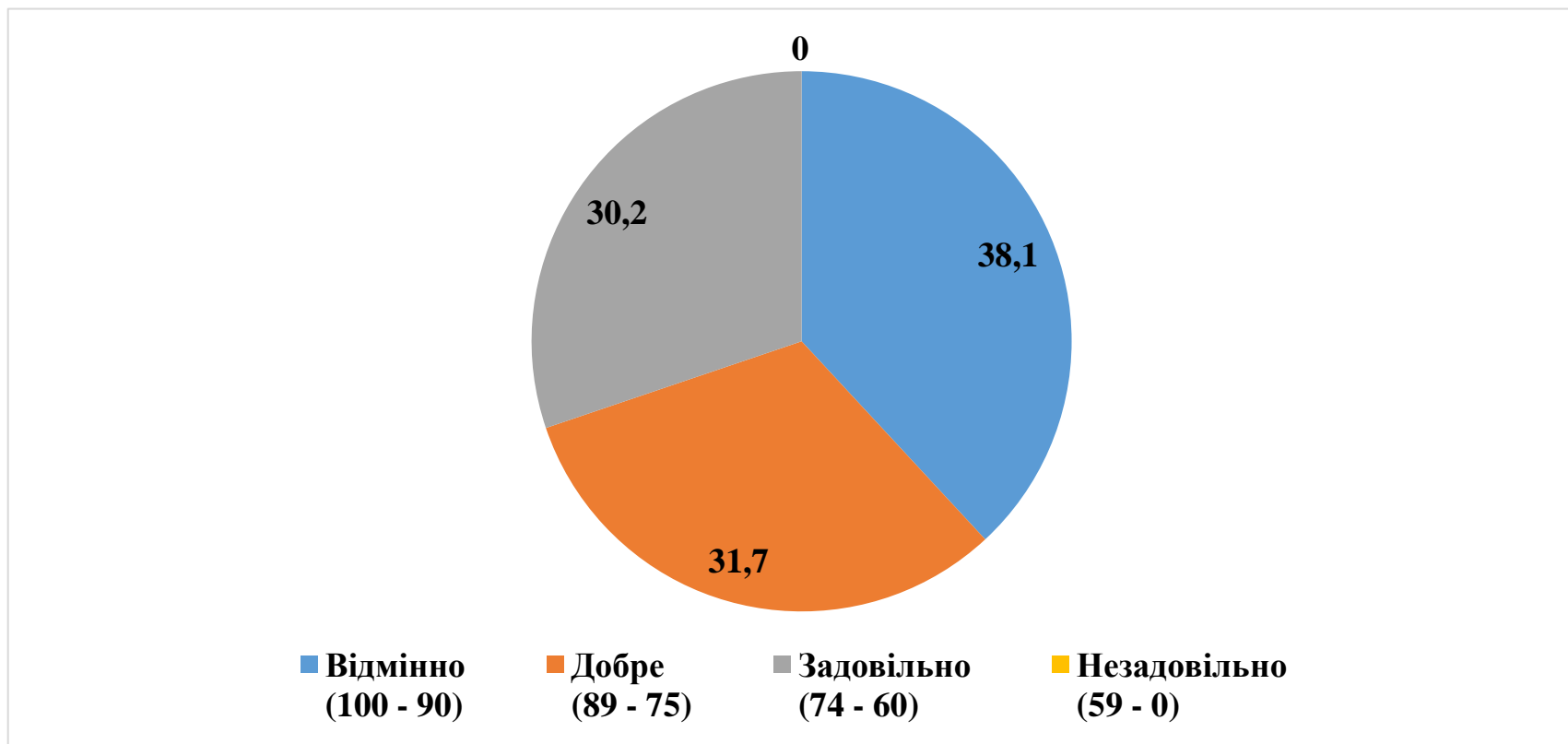
■ **Добре**  
(89 - 75)

■ **Задовільно**  
(74 - 60)

■ **Незадовільно**  
(59 - 0)

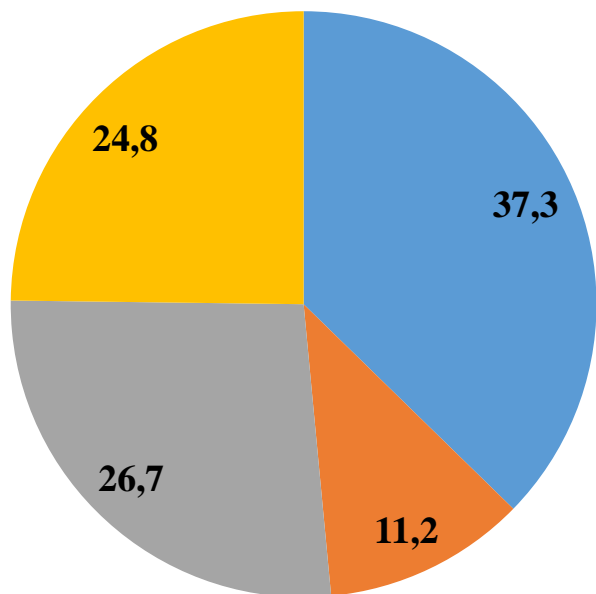
*Освітня програма "Системний аналіз і управління"*

Успішність студентів 1 курсу магістратури  
на кінець тижня підсумкового контролю, %



*Освітня програма "Ракетно-космічна техніка"*

Успішність студентів 1 курсу магістратури  
на кінець тижня підсумкового контролю, %



■ Відмінно  
(100 - 90)

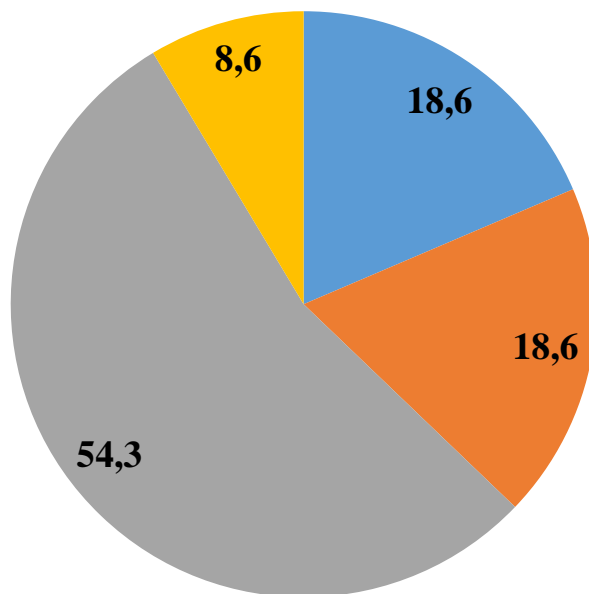
■ Добре  
(89 - 75)

■ Задовільно  
(74 - 60)

■ Незадовільно  
(59 - 0)

*Освітня програма "Нетрадиційні та відновлювані джерела енергії"*

**Успішність студентів 1 курсу магістратури  
на кінець тижня підсумкового контролю, %**



■ **Відмінно**  
(100 - 90)

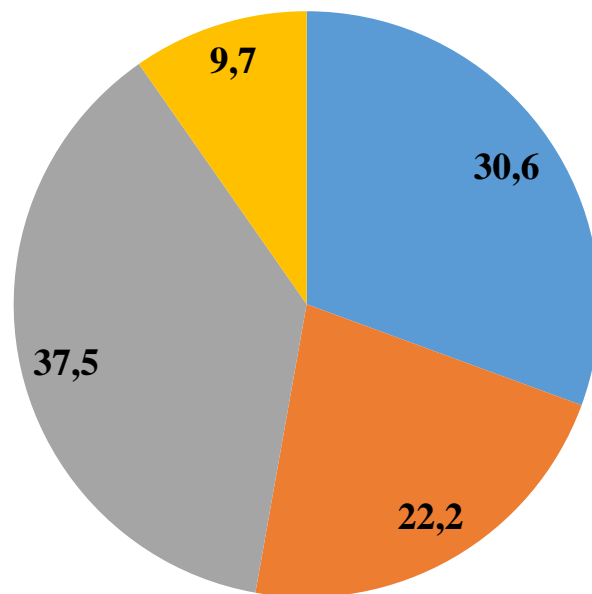
■ **Добре**  
(89 - 75)

■ **Задовільно**  
(74 - 60)

■ **Незадовільно**  
(59 - 0)

*Освітня програма "Геоінформаційні системи і технології"*

Успішність студентів 1 курсу магістратури  
на кінець тижня підсумкового контролю, %



■ Відмінно  
(100 - 90)

■ Добре  
(89 - 75)

■ Задовільно  
(74 - 60)

■ Незадовільно  
(59 - 0)